



RADIO PORTÁTIL DIGITAL MOTOTRBO

R7



MOTOROLA SOLUTIONS

Socio de Negocios

MOTOTRBO

R7



RADIO PORTÁTIL DIGITAL R7

DESCRIPCIÓN GENERAL

MOTOTRBO R7 es una radio digital de dos vías que se destaca por su procesamiento de audio avanzado, garantizando comunicaciones claras y fuertes incluso en entornos hostiles.

Su construcción robusta y opciones de conectividad avanzadas lo preparan para el futuro, asegurando la durabilidad y la adaptabilidad en cualquier situación.

Características destacadas

MOTOTRBO R7 permite una comunicación clara incluso en entornos ruidosos o con interferencia de otras radios cercanas gracias a su potente parlante que ofrece una resonancia de 102 fonios y un perfil de volumen extra programable, el R7 garantiza que su equipo pueda escuchar claramente en cualquier situación.

Además, su Audio Inteligente ajusta automáticamente el volumen del parlante para mantener una calidad de audio óptima.

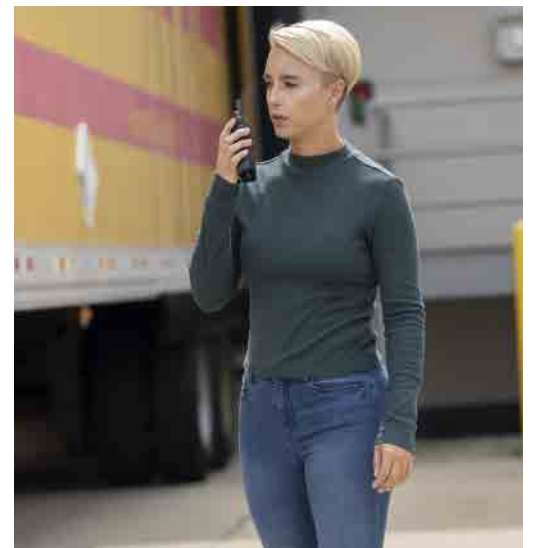
El MOTOTRBO R7 se puede personalizar con una variedad de accesorios diseñados para mejorar la experiencia de uso, especialmente en entornos ruidosos.

La robustez de su estructura y sus estándares de resistencia militar lo convierten en una elección idónea para ambientes desafiantes, asegurando su durabilidad y fiabilidad.

El R7 proporciona una cobertura vocal adaptada y flexible, manteniendo la conexión del equipo sin importar el lugar de operación. Además, fomenta la colaboración y la comunicación efectiva al permitir la integración con sistemas de seguridad por vídeo y otros dispositivos.

La pantalla de fácil comprensión junto con características esenciales como Wi-Fi, Bluetooth y tecnología IMPRES™ le otorgan versatilidad y facilitan su uso en una amplia gama de situaciones.

Con una duración de batería de hasta 28 horas y una garantía de 5 años que incluye reparación de hardware, soporte técnico y actualizaciones de software, el MOTOTRBO R7 ofrece un rendimiento confiable y duradero para cualquier empresa u organización.



ACCESORIOS DEL RADIO PORTÁTIL R7™

Baterías

PMNN4807	Batería IMPRES Li-ION de 2200mAh IP68.
PMNN4809	Batería IMPRES Li-ION de 2850mAh IP68.
PMNN4810	Batería IMPRES Li-ION de 3200mAh IP68 TIA-4950.

Cargadores

PMPN4576	Cargador de escritorio IMPRES.
NNTN8525	Cargador vehicular.
PMPN4284	Multicargador 6 unidades 100-240VAC.
3087791G01	Cable de alimentación para cargador múltiple IMPRES 2.

Micrófonos

RM780 - PMMN4127	Micrófono parlante remoto IMPRES Windporting, funciona cuando está mojado, IP68.
RM760 - PMMN4140	Micrófono parlante remoto IMPRES Windporting, funciona cuando está húmedo, IP68.
RM730 - PMMN4131	Micrófono parlante remoto IMPRES Windporting, IP68.

Antenas

AN000351A01	Antena gruesa stubby UHF 400-527MHz
PMAE4079	Antena UHF/GPS 403-512Mhz Intrínseca, 16 cm.
PMAD4117	Antena GPS VHF 136-155MHz.
PMAD4116	Antena VHF 144-165MHz.
PMAD4118	Antena VHF 152-174MHz.
PMAE4069	Antena UHF 403-450MHz.
PMAE4070	Antena UHF 440-490MHz.
PMAE4071	Antena UHF 470-527MHz.
PMAD4119	Antena GPS VHF 136-148MHz.
PMAD4120	Antena stubby GPS 146-160MHz.
PMAE4021	Antena gruesa combinada UHF/GPS 403-433MHz.
PMAE4022	Antena tipo látigo flexible UHF de banda ancha 403-470MHz.



PMNN4807
PMNN4809
PMNN4810



PMPN4576



RM780
PMMN4127



RM760
PMMN4140



RM730
PMMN4131



NNTN8525



3087791G01



AN000351A01



PMAE4069
PMAE4070
PMAE4071



PMAE4022



PMAE4079
PMAD4117
PMAD4116
PMAD4118



PMPN4284

RADIO PORTÁTIL DIGITAL R7

ACCESORIOS DEL RADIO PORTÁTIL R7™

Accesorios de audio

- PMLN8341 Kit de vigilancia IMPRES™ 1 cable con tubo translúcido, audio fuerte, negro.
- PMLN8342 Kit de vigilancia IMPRES™ 2 cables con tubo translúcido, audio alto, negro.
- PMLN8343 Kit de vigilancia IMPRES™ 3 cables con tubo translúcido, audio fuerte, negro.
- PMLN8295 Gancho para la oreja giratorio de 2 cables IMPRES™, negro.
- PMLN8337 Auricular único IMPRES™ 1 cable con gancho removible, negro.
- PMLN8085 Auricular para trabajo pesado con micrófono boom con cancelación de ruido.
- PMLN8086 Auricular para uso pesado con Micrófono boom con cancelación de ruido.

Equipo de programación

- PMKN4265 Cable de programación interfaz Mini GCAI.

Clips y fundas

- PMLN8300 Estuche rígido de cuero con presilla giratoria para cinturón de 2,5" (modelo c/pantalla).
- PMLN8299 Estuche rígido de cuero con presilla fija para cinturón de 3" (modelo c/pantalla).
- PMLN8301 Estuche rígido de cuero con presilla fija para cinturón de 3" (modelo s/pantalla).
- PMLN8303 Estuche rígido de cuero con presilla giratoria para cinturón de 2,5" (modelo s/pantalla).
- PMLN8302 Estuche de cuero rígido con presilla para cinturón giratoria de 3" (modelo s/pantalla).
- PMLN8304 Estuche de cuero rígido con presilla para cinturón fija de 3" (modelo s/pantalla).
- PMLN5610 Presilla para cinturón giratoria 2,5".
- PMLN5611 Presilla giratoria de cuero 3".
- PMLN4651 Clip Motorola 2" c/resorte.
- PMLN7008 Clip 2.5".
- HLN9985 Funda impermeable con lazo.
- HLN6602 Funda y chaleco.



PMLN8341



PMLN8342



PMLN8343



PMLN8295



PMLN8337



PMLN8085



PMLN8086



PMLN8300
PMLN8299
PMLN8301



PMLN8303
PMLN8302
PMLN8304



PMKN4265



HLN9985



HLN6602



PMLN5610
PMLN5611



PMLN4651



PMLN7008

MOTOTRBO

R7



R7™ RADIO PORTATIL

ESPECIFICACIONES GENERALES		MOTORBO R7								
SIN TECLADO Y PANTALLA (No Key Pack NKP)										
Modelo	LAH06JDC9WA2AN	LAH06JDC9WA1IN	LAH06JDC9RA2AN	LAH06JDC9RA1IN	LAH06RDC9WA2AN	LAH06RDC9WA1IN	LAH06RDC9RA2AN	LAH06RDC9RA1IN		
Banda	VHF				UHF					
Frecuencia	136-174MHz				400-527MHz					
Potencia	5 W				4 W					
Compatibilidad de funciones (consultar tabla en la siguiente página)	Compatible				Habilitado				Compatible	
Certificación TIA (HazLoc)	No	Sí	No	Sí	No	Sí	No	Sí		
Capacidad de canales	64 Canales									
Dimensiones con batería 2200 mAh (PMNN4807)	131.8 x 56 x 31.3 mm	N/A	131.8 x 56 x 31.3 mm	N/A	131.8 x 56 x 31.3 mm	N/A	131.8 x 56 x 31.3 mm	N/A		
Peso	289 g	N/A	289 g	N/A	289 g	N/A	289 g	N/A		
Duración de Batería	20 / 15 hrs	N/A	20 / 15 hrs	N/A	19 / 14,5 hrs	N/A	19 / 14,5 hrs	N/A		
Dimensiones con batería 3200 mAh Hazloc (PMNN4810)	N/A	131.8 x 56 x 37.3 mm	N/A	131.8 x 56 x 37.3 mm	N/A	131.8 x 56 x 37.3 mm	N/A	131.8 x 56 x 37.3 mm		
Peso	N/A	339 g	N/A	339 g	N/A	339 g	N/A	339 g		
Duración de Batería	N/A	28 / 21,5 hrs	N/A	28 / 21,5 hrs	N/A	28 / 21,5 hrs	N/A	28 / 21,5 hrs		

ESPECIFICACIONES GENERALES		CON TECLADO Y PANTALLA (Full Key Pack FKP)								
1000 Canales										
Modelo	LAH06JDN9WA2AN	LAH06JDN9WA1IN	LAH06JDN9RA2AN	LAH06JDN9RA1IN	LAH06RDN9WA2AN	LAH06RDN9WA1IN	LAH06RDN9RA2AN	LAH06RDN9RA1IN		
Banda	VHF				UHF					
Frecuencia	136-174MHz				400-527MHz					
Potencia	5 W				4 W					
Compatibilidad de funciones (consultar tabla en la siguiente página)	Compatible				Habilitado				Compatible	
Certificación TIA (HazLoc)	No	Sí	No	Sí	No	Sí	No	Sí		
Capacidad de canales	1000 Canales									
Pantalla	Pantalla QVGA de 2.4" 320 x 240 px, con hasta 10 líneas de texto									
Dimensiones con batería 2200 mAh (PMNN4807)	131.8 x 56 x 34.7 mm	N/A	131.8 x 56 x 34.7 mm	N/A	131.8 x 56 x 34.7 mm	N/A	131.8 x 56 x 34.7 mm	N/A		
Peso	316 g	N/A	316 g	N/A	316 g	N/A	316 g	N/A		
Duración de Batería	20 / 15 hrs	N/A	20 / 15 hrs	N/A	19 / 14,5 hrs	N/A	19 / 14,5 hrs	N/A		
Dimensiones con batería 3200 mAh Hazloc (PMNN4810)	N/A	131.8 x 56 x 40.7 mm	N/A	131.8 x 56 x 40.7 mm	N/A	131.8 x 56 x 40.7 mm	N/A	131.8 x 56 x 40.7 mm		
Peso	N/A	339 g	N/A	339 g	N/A	339 g	N/A	339 g		
Duración de Batería	N/A	28 / 21,5 hrs	N/A	28 / 21,5 hrs	N/A	28 / 21,5 hrs	N/A	28 / 21,5 hrs		

Descripción FCC	AZ489FT7144				AZ489FT7143				
Descripción IC	109U-89FT7144				109U-89FT7169				
Suministro de Energía (Nominal)	7.5 V								

ESPECIFICACIONES DEL TRANSMISOR			ESPECIFICACIONES DEL RECIPIENTE		
Espaciado de Canales	12,5 kHz, 20 kHz, 25 kHz1		Sensibilidad analógica (12dB SINAD)		0,16 µV (típica)
Modulación Digital 4FSK	<ul style="list-style-type: none"> 12,5 kHz Solo Datos: 7K60F1D & 7K60FXD 12,5 kHz Datos y Voz: 7K60F1E & 7K60FXE Combinación de voz y datos a 12,5 kHz: 7K60FW 		Sensibilidad Digital (5% BER)		0,14 µV (típica)
Protocolo Digital	<ul style="list-style-type: none"> ETSI TS 102 361-1, -2, -3, -4 DMR Nivel II, III 		Intermodulación (TIA603D)		70 dB
Emissiones Conductoras / Radiadas (TIA603D)	<ul style="list-style-type: none"> -36 dBm < 1 GHz -30 dBm > 1 GHz 		Selectividad del Canal Adyacente (TIA603A)-1T		<ul style="list-style-type: none"> 60 dB @ 12,5 kHz 70 dB @ 20 kHz / 25 kHz1
Potencia del Canal Adyacente	<ul style="list-style-type: none"> 60 dB @ 12,5 kHz 70 dB @ 20 kHz / 25 kHz1 		Selectividad del Canal Adyacente (TIA603D)-2T		<ul style="list-style-type: none"> 45 dB @ 12,5 kHz 70 dB @ 20 kHz / 25 kHz
Estabilidad de la Frecuencia	± 0,5 ppm		Rechazo de Espurias (TIA603D)		70 dB

ESPECIFICACIONES DE BLUETOOTH		ESPECIFICACIONES DE WI-FI		ESPECIFICACIONES DE GNSS	
Versión	5.2	Rango de Frecuencia	2,4 GHz, 5 GHz	Soporte de Constelación	GPS, GLONASS, BEIDOU, GALILEO
Rango	Clase 2, 33 pies (10 m)	Estándares Soportados	Wi-Fi 5 / IEEE 802.11 a/b/g/n/ac	TTFF, arranque en frío	≤ 60 segundos
Perfiles Soportados	Perfil de auriculares Bluetooth (HSP), Perfil de Puerto Serie (SPP), Red de Área Personal (PAN), Atributos Genéricos (GATT), Localización en interiores (Escaneo Pasivo Bluetooth LE)	Protocolo de Seguridad Soportado	WPA-3, WPA-2	TTFF, arranque en caliente	≤ 10 segundos
Conexiones Simultáneas	1 accesorio de audio y hasta 4 dispositivos de datos	Número Máximo de SSIDs	128 (64 para Modelos NKP)	Precisión Horizontal	< 5 metros

CERTIFICACIÓN HAZLOC		COBERTURA DE SERVICIO	
ANSI/TIA 4950 y CAN/CSA C22.2 No. 157-92 como intrínsecamente seguro para su uso en Clase I, II, III, División 1, Grupos C, D, E, F, G, División 2, Grupos A, B, C, D		Incluido: Soporte técnico, actualizaciones de software y funciones Premium (5 años)	
		Opcional: Reparación de hardware, daño accidental (5 años)	

ESPECIFICACIONES DE AUDIO			ESPECIFICACIONES AMBIENTALES		
Tipo de Vocoder Digital	AMBE+2		Temperatura de Funcionamiento ²	-22 °F a 140 °F (-30 °C a 60 °C)	
Respuesta de Audio (TIA603D)	± 1, -3 dB		Temperatura de Almacenamiento	-40 °F a 185 °F (-40 °C a 85 °C)	
Potencia de Salida (Nom./Máx.)	1 W / 3 W		Shock Térmico	Por MIL-STD	
Distorsión en el Audio Nominal	≤ 1.5%		Humedad	Por MIL-STD	
Sonoridad Máxima de Voz por Defecto (ISO5326)	102 phn @ 30 cm		Descarga Electroestática	IEC 61000-4-2 Nivel 4	
Sonoridad Máxima de Voz Programable (Modo Extra Fuerte, Nivel 3)	107 phn @ 30 cm		Intrusión de Polvo y Agua	a IP68 (Sumersión hasta 2 m, por 2 hrs) IP66 para resistencia a alta presión de agua por IEC 60529	
Zumbido y Ruido	<ul style="list-style-type: none"> -40 dB @ 12,5 kHz -45 dB @ 20 kHz / 25 kHz1 		Niebla Salina	5% NaCl durante 8 hs a 35 °C, 16 hs en reposo	
Emissiones Espurias Conducidas (TIA603D)	-57 dBm		Prueba de Packaging	MIL-STD 810D y E	

ESTÁNDARES MILITARES

	MIL-STD 810C		MIL-STD 810D		MIL-STD 810E		MIL-STD 810F		MIL-STD 810G		MIL-STD 810H	
	MÉTODO	PROCEDIM.	MÉTODO	PROCEDIM.	MÉTODO	PROCEDIM.	MÉTODO	PROCEDIM.	MÉTODO	PROCEDIM.	MÉTODO	PROCEDIM.
<i>Baja Presión</i>	500.1	I	500.2	II	500.3	II	500.4	II	500.6	II	500.6	II
<i>Alta Temperatura</i>	501.1	I, II	501.2	I/A1, I/A1	501.3	I/A1, I/A1	501.4	I/Calor, II/Calor	501.6	I/A1, I/A1	501.7	I/A1, I/A1
<i>Baja Temperatura</i>	502.1	I	502.2	I, II	502.3	I, II	502.4	I, II	502.6	I, II	502.7	I, II
<i>Choque térmico</i>	503.1	I	503.2	A1/C3	503.3	A1/C3	503.4	I	503.6	I-C	503.7	I-C
<i>radiación solar</i>	505.1	II	505.2	I/A1	505.3	I/A1	505.4	I/A1	505.6	I/A1	505.7	I/A1
<i>Lluvia</i>	506.1	I, II	506.2	I, II	506.3	I, II	506.4	I, III	506.6	I, III	506.7	I, III
<i>Humedad</i>	507.1	II	507.2	II	507.3	II	507.4	-	507.6	II/Agravado	507.6	II/Agravado
<i>Niebla Salina</i>	509.1	I	509.2	I	509.3	I	509.4	-	509.6	-	509.7	-
<i>Corriente de Polvo y Arena</i>	510.1	I / -	510.2	I, II	510.3	I, II	510.4	I, II	510.6	I, II	510.7	I, II
<i>Vibración</i>	514.2	VIII/CatF, XI	514.3	I/Cat10, II/Cat3	514.4	I/Cat10, III/Cat3	514.5	I/Cat24, II/Cat5	514.7	I/Cat24, II/Cat5	514.8	I/Cat24, II/Cat5
<i>Choque</i>	516.2	I, II	516.3	I, IV	516.4	I, IV	516.5	I, IV	516.7	I, IV	516.8	I, IV
<i>Contaminación por fluidos</i>									504.2	II	504.3	2.2.6 b

GENERAL	R7 FKP		R7 NKP	
	Compatible	Habilitado	Compatible	Habilitado
Banda UHF 4 W, Banda VHF 5 W	○	○	○	○
Teclado Completo	○	○	-	-
Pantalla Color	○	○	-	-
Analógico y Digital	○	○	○	○
Voz y Datos	○	○	○	○
Wi-Fi Integrados	○	○	○	○
Mensajes de Texto Enlistados	○	○	○	○
Mensajes de Texto de Forma Libre	○	○	-	-
Texto a Voz	○	○	○	○
Emisión de Ordenes de Trabajo	○	○	○	○
Seguimiento de la Ubicación en Interiores	○	○	○	○
Audio Bluetooth	○	○	○	○
Datos Bluetooth	○	○	○	○
Aviso de Voz	○	○	○	○
Recordatorio del Canal de Inicio	○	○	○	○
Tablero de Opciones1	○	○	○	○
GPS/GNSS Habilitado	○	○	○	○
Escaneo Prioritario	○	○	○	○
Reloj en Tiempo Real	○	○	○	○
Grabación/ Reproducción de Audio	○	○	○	○
Sistema Operativo Linux Seguro	○	○	○	○
M-Radio Control App	○	○	○	○
AUDIO	Compatible	Habilitado	Compatible	Habilitado
Audio Inteligente Analógico y Digital	○	○	○	○
Audio IMPRES	○	○	○	○
Supresor de Retroalimentación Acústica Automática	○	○	○	○
Control de Distorsión del Micrófono	○	○	○	○
Perfil de Audio Seleccionable por el Usuario	○	○	○	○
Mejora del Trino	○	○	○	○
Supresión de Ruido Avanzada con doble micrófono 2	○	○	○	○
SISTEMAS	Compatible	Habilitado	Compatible	Habilitado
Modo directo de doble capacidad	○	○	○	○
Convencional	○	○	○	○
Conexión de sitios IP	○	○	○	○
Capacity Plus de Sitio Único/Múltiple	○	○	○	○
Capacity Max	○	○	○	○

GESTIÓN	R7 FKP		R7 NKP	
	Compatible	Habilitado	Compatible	Habilitado
CPS 2.0 y Gestión de Radio	○	○	○	○
Programación Remota	○	○	○	○
Actualización de Software Remota	○	○	○	○
Energía IMPRES	○	○	○	○
Gestión de Batería IMPRES	○	○	○	○
Gestión de Batería Remota	○	○	○	○
SEGURIDAD	Compatible	Habilitado	Compatible	Habilitado
Integración de Sensor	○	○	○	○
Acelerómetro Integrado	○	○	○	○
Alerta de Hombre Caído / Caída	○	○	○	○
Trabajador Solo	○	○	○	○
Privacidad Básica	○	○	○	○
Privacidad Mejorada	○	○	○	○
Interruptor de Transmisión	○	○	○	○
Emergencia Digital	○	○	○	○
Tono de Búsqueda de Emergencia	○	○	○	○
Monitoreo Remoto	○	○	○	○
Radio Deshabilitada / Habilitada	○	○	○	○
IP68 (resistente al agua hasta 2 metros por 2 horas)	○	○	○	○
IP66 (presión de chorro de agua concentrado)	○	○	○	○
Resistente a la Norma MIL-STD 810	○	○	○	○
Procesador Seguro	○	○	○	○
Certificados Digitales	○	○	○	○
PERSONALIZACIÓN	Compatible	Habilitado	Compatible	Habilitado
Puerto de accesorios GCAI-Mini	○	○	○	○
6 Botones Programables	○	○	-	-
4 Botones Programables	-	-	○	○
Pantalla con Modo Día/Noche	○	○	-	-
Lista de Acción	○	○	-	-
Botón de Emergencia	○	○	○	○
Receso de la etiqueta	○	○	○	○
Placa de Opción	○	○	○	○

○ Incluido

○ Opcional

- No incluido

1 Pendiente de la instalación de la placa opcional.

2 El método de supresión de ruido difiere entre los accesorios.



Dardanelos No. 3312, Col. Estrella
C.P. 64400, Monterrey, Nvo. León
Tel.: 81 8331 3661
Whatsapp: 81 3123 2491
julio@comregio.com.mx
www.comregio.grupopv.mx



WWW.GRUPOPV.MX

MOTOROLA, MOTO, MOTOROLA SOLUTIONS y el logotipo de la M estilizada son marcas comerciales o marcas comerciales registradas de Motorola Trademark Holdings, LLC y son utilizadas bajo licencia. Todas las demás marcas comerciales pertenecen a sus respectivos propietarios.
© 2024 Motorola Solutions, Inc. Todos los derechos reservados.

Todos los derechos de propiedad intelectual de esta obra son propiedad de: PV Comunicaciones, Calle Colegio No. 6300, Col. Cima Comercial, Chihuahua, Chih., Mex., C.P. 31216, mismo que se reserva la reproducción total o parcial por cualquier medio sin previa autorización.